

راهنمای استفاده از پرتال والدین



خرداد ۱۳۹۶
دبیرستان نیکان



مقدمه:

به منظور تنظیم و بازنگری دقیق‌تر برنامه درسی و همچنین شناخت نقاط ضعف و قوت فردی، کلیه فعالیت‌های آموزشی دانش آموزان اعم از فعالیت‌های روزانه، میزان مطالعه، نمرات دانش آموزان و... در پرتال دبیرستان نیکان ثبت می‌شود و اولیا می‌توانند به وسیله Username و Password که از طرف دبیرستان در اختیارشان قرار می‌گیرد در هر زمانی وضعیت دانش آموز را مورد بررسی قرار دهند.

راهنما:

در این بخش **راهنمای پرتال اولیا** فراهم شده تا والدین گرامی در صورت نیاز به راهنمایی در مورد عملکرد سیستم پرتال از آن استفاده کنند.

فهرست مطالب راهنما به شرح زیر است:

[ورود به پرتال](#)

[داشبورد دانش آموز](#)

- [نمای کلی](#)
- [آزمون‌ها](#)
- [دروس](#)
- [مطالعه](#)
- [انضباطی](#)
- [سایر](#)



اتصال:

بستر اتصال به پرتال والدین اینترنت است. بنابراین با داشتن سرویس اینترنت روی کامپیوتر خود می‌توانید به پرتال والدین وارد شوید.

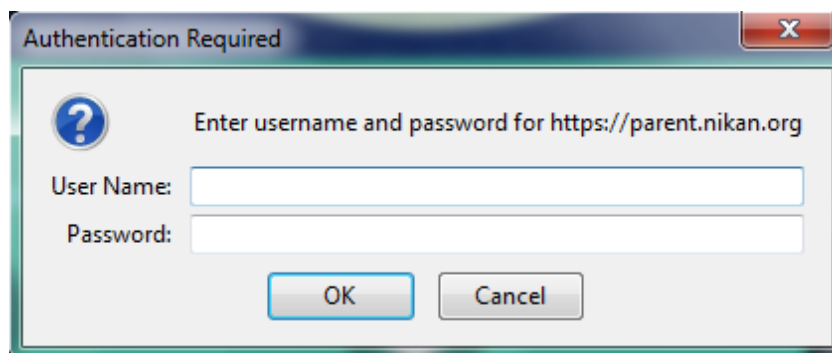
ورود به پرتال:

(۱) برای دیدن پرتال اولیا ابتدا باید وارد سایت دبیرستان به آدرس <http://nikan.sch.ir> شوید.

(۲) در بخش "پرتال دبیرستان"، آیکون والدین را انتخاب کنید.



(۳) پنجره‌ی Login باز شده و از شما نام کاربری و رمز عبور می‌خواهد.



(۴) با وارد نمودن نام کاربری و رمز عبور و تأیید، وارد صفحه‌ی خانه از پرتال می‌شوید.



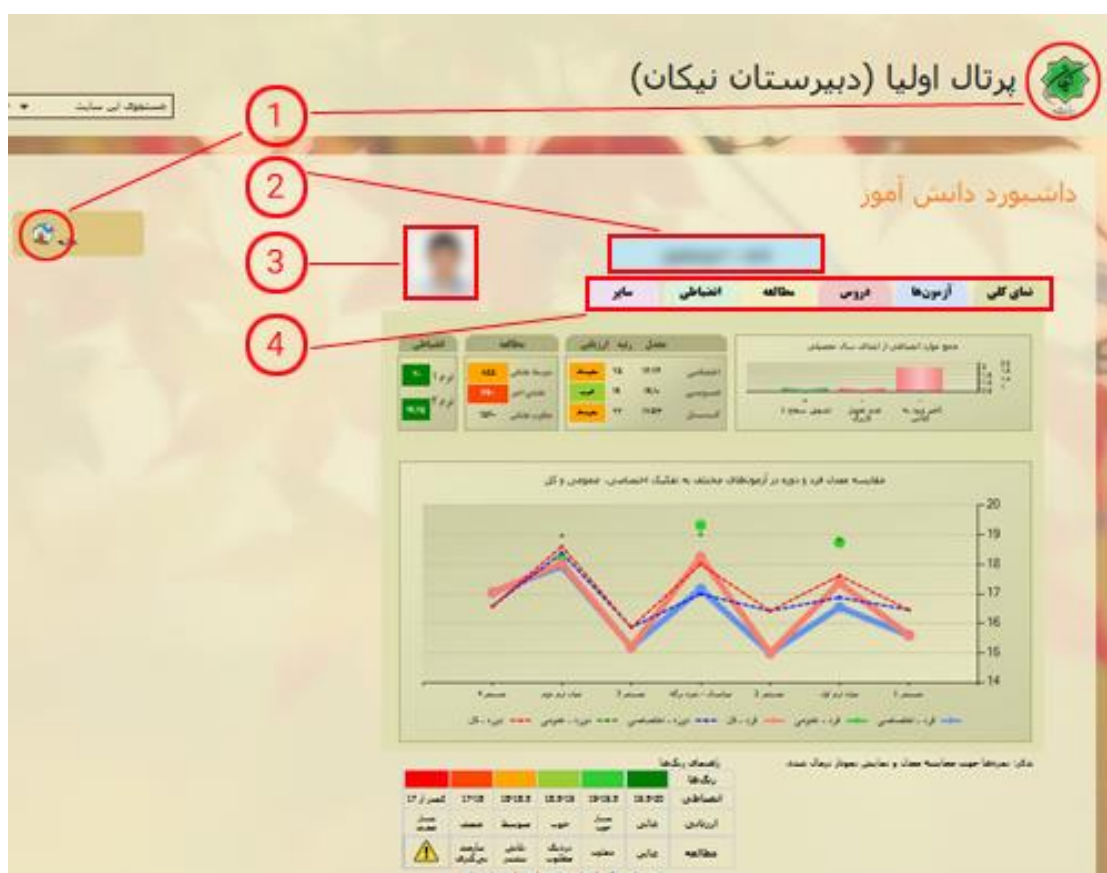
در این صفحه آیکون‌هایی جهت رفتن به صفحات بعدی قرار دارد. با کلیک روی هرکدام توسط mouse، وارد صفحه‌ی مربوط به آن می‌شوید.



داشبورد دانش آموز:

هدف از ایجاد داشبورد دانش آموز این است که والدین بتوانند وضعیت تحصیلی و عملکرد فرزند خود را به صورت نمای کلی و همچنین به صورت جزئی مشاهده کنند.

در ابتدای ورود به داشبورد دانش آموز، با صفحه‌ای به شکل زیر که مربوط به فرزندان است مواجه می‌شوید.



اجزای شماره گذاری شده شکل فوق به شرح زیر است:

(۱) از این دو آیکون می‌توانید برای بازگشت به صفحه‌ی اصلی پرتال (یا خانه) استفاده کنید.

(۲) نام و نام خانوادگی دانش آموز

(۳) عکس دانش آموز

(۴) کنترل‌های Tab جهت رفتن به بخش‌های مختلف داشبورد

فهرست این Tab ها در زیر آورده شده:

[نمای کلی](#)

[آزمون‌ها](#)

[دروس](#)

[مطالعه](#)

[انضباطی](#)

[سایر](#)

نمای کلی

در ابتدای ورود به داشبوردهای دانش‌آموز به صورت پیش‌فرض نمای کلی نمایش داده می‌شود. در این Tab چکیده‌ای از وضعیت انضباطی، مطالعه و نمرات فرزندان نمایش داده می‌شود. در Tab های دیگر می‌توانید جزئیات بیشتری را مشاهده کنید.



اجزای شماره گذاری شده شکل فوق به شرح زیر است:

(1) **انضباطی:** در این منطقه نمره‌های انضباط نیم‌ترم‌های اول و دوم نمایش داده می‌شود.

موارد انضباطی ممکن است مثبت و یا منفی باشد؛ که طبق ضوابط مربوطه باعث افزایش یا کاهش نمره انضباط خواهد شد.

هر مورد انضباطی منفی، اگر **غیرموجه** (به تشخیص دبیرستان) باشد، مقداری **نمره منفی** دارد که در هر

ترم تحصیلی مجموع این نمره منفی‌ها از ۲۰ کم شده و نمره‌ی انضباط دانش‌آموز را تشکیل می‌دهد.

توجه: بدیهی است اگر در اواسط ترم به این فرم مراجعه شود، نمره انضباط تا آن لحظه نمایش داده می‌شود و ممکن است تا آخر ترم تغییر کند.

نمره‌ی ۲۰ دارای زمینه‌ی سبز رنگ می‌باشد و هر چه کم شود به رنگ قرمز نزدیک می‌شود. (مراجعه شود به راهنمای شماره ۶ در عکس فوق)

جزئیات انضباطی فرزند خود را می‌توانید با مراجعه به Tab انضباطی ملاحظه نمایید. در ضمن جدول موارد انضباطی و نمره‌های منفی هرکدام را می‌توانید در راهنمای Tab انضباطی ملاحظه کنید.

(۲) مطالعه: این منطقه چکیده وضعیت مطالعه شبانه فرزندتان را نشان می‌دهد.

جزئیات مطالعه‌ی شبانه‌ی فرزند خود را می‌توانید با رفتن به Tab مطالعه ملاحظه نمایید.

(۳) معدل: این منطقه معدل معدل‌های کسب شده در تمام آزمون‌های مختلف از ابتدای سال تحصیلی توسط فرزندتان را نشان می‌دهد.

ارزیابی نشان می‌دهد که وضعیت فرزند شما در بین همکلاسی‌های خود چگونه است. زمینه‌ی ارزیابی از عالی تا بسیار ضعیف با طیف‌های رنگی سبز تا قرمز مشخص می‌شود. (مراجعه شود به راهنمای شماره ۶ در عکس فوق)

(۴) نمودار انضباطی: نمودار میله‌ای کلیه‌ی موارد انضباطی فرزندتان از ابتدای سال تحصیلی تا حال است، به تفکیک موارد انضباطی

(۵) نمودار معدل: نمودار خطی معدل‌های اختصاصی، عمومی و کل فرزندتان در کلیه‌ی آزمون‌ها از ابتدای سال تحصیلی تا هم‌اکنون می‌باشد.

در این نمودار برای درک بهتر وضعیت فرزندتان، معدل‌های اختصاصی، عمومی و کل دوره نیز با حالت خط‌چین نمایش داده شده است.

(۶) راهنمای رنگ‌ها: این راهنما نشان می‌دهد که چگونه از طیف رنگ‌ها برای نمره انضباط و ارزیابی استفاده شده. در هر دو مورد هرچه از حالت بهتر به پایین‌تر می‌رویم از طیف سبز به قرمز نزدیک می‌شویم.

توجه: این رنگ‌ها ربطی به نمودار معدل ندارد.

Tab آزمون‌ها برای دیدن **نمرات، معدل و نمودار نمرات** دانش‌آموز به تفکیک آزمون است. هرگاه Tab آزمون‌ها را انتخاب کنید، صفحه‌ای مطابق شکل زیر نمایش داده می‌شود.



عملکرد علامت‌های **+** که در شکل با شماره مشخص شده‌اند به شرح زیر است:

- ۱) باز یا بسته کردن نمره‌های اخذ شده در دروس هر آزمون
- ۲) باز یا بسته کردن معدل‌های اخذ شده در دروس هر آزمون
- ۳) باز یا بسته کردن نمودارهای مربوط به دروس هر آزمون

تذکر: موارد فوق هم‌زمان هم می‌تواند باز شود.

در زیر نمونه‌هایی از باز شدن داده‌ها نمایش داده شده:



Tab دروس برای دیدن نمرات، معدل و نمودار نمرات دانش آموز به تفکیک دروس است. هرگاه Tab دروس را انتخاب کنید، صفحه‌ای مطابق شکل زیر نمایش داده می‌شود.



عملکرد علامت‌های **+** که در شکل با شماره مشخص شده‌اند به شرح زیر است:

- ۱) باز یا بسته کردن نمره‌های اخذ شده در آزمون‌های هر درس
 - ۲) باز یا بسته کردن معدل‌های اخذ شده در آزمون‌های هر درس
 - ۳) باز یا بسته کردن نمودارهای مربوط به آزمون‌های هر درس
- تذکر:** موارد فوق هم‌زمان هم می‌تواند باز شود.

در زیر نمونه‌هایی از باز شدن داده‌ها نمایش داده شده:



انضباطی

Tab انضباطی برای دیدن جزئیات امتیازات و تخلفات انضباطی توسط دانش آموز می باشد. هرگاه Tab انضباطی را انتخاب کنید، صفحه ای مطابق شکل زیر نمایش داده می شود.

تاریخ	مورد انضباطی	میزان	درس	نوعیه	توضیحات نوجویان
۱۳۹۵/۰۲/۱۳	- تأخیر ورود به کلاس			غیر موجبه	تأخیر ورود به کلاس جهت خواب
۱۳۹۵/۰۲/۱۴	- تذکر انضباطی			غیر موجبه	بی نظمی در ناچار خوری
۱۳۹۵/۰۲/۰۴	- غایب روزانه			غیر موجبه	
۱۳۹۵/۰۱/۲۹	- تأخیر ورود به کلاس			غیر موجبه	تأخیر خروج از کلاس بعد از خواب
۱۳۹۵/۱۱/۲۵	- تذکر موی سر			غیر موجبه	
۱۳۹۵/۱۱/۱۰	- نقص تکلیف			غیر موجبه	رایانه
۱۳۹۵/۱۱/۰۳	- تشویق سطح ۱			غیر موجبه	رایانه
۱۳۹۵/۰۹/۱۰	- غایب روزانه			غیر موجبه	
۱۳۹۵/۰۸/۳۰	- تشویق سطح ۲			غیر موجبه	مادان آموز فعال
۱۳۹۵/۰۸/۱۹	- غایب روزانه			موجه	
۱۳۹۵/۰۸/۱۰	- تأخیر ورود به کلاس			غیر موجبه	انضباط
۱۳۹۵/۱۱/۱۸	- نقص تکلیف			غیر موجبه	رایانه

تذکر: موارد انضباطی مثبت دانش آموز باعث افزایش و موارد انضباطی منفی، در صورت غیرموجه بودن (به تشخیص دبیرستان) باعث کاهش نمره انضباط خواهد شد. جدول موارد انضباطی به شرح زیر است:

مورد انضباطی	نمره منفی	مورد انضباطی	نمره مثبت
اخراج از کلاس	۱	تشویق سطح ۱	۱
تأخیر صبح	۰/۲۵	تشویق سطح ۲	۰/۷۵
تذکر انضباطی	۰/۵	تشویق سطح ۳	۰/۵
غایب روزانه	۱	تشویق سطح ۴	۰/۲۵
محرومیت از کلاس	۱	تشویق سطح ۵	۰/۱
نقص تکلیف	۰/۲۵		
تذکر موی سر	۰/۲۵		
عدم آمادگی در کلاس	۰/۵		
عدم تحویل کاربرگ	۰/۲۵		
غیبت در آزمون	۰/۵		
تأخیر ورود به کلاس	۰/۲۵		
نداشتن وسایل کلاس	۰/۵		
بی نظمی در کلاس	۰/۵		
حضور در طبقه	۰/۲۵		

Tab سایر در حال حاضر برای دیدن یادداشتهای ویژه مربوط به فرزندان است. هرگاه Tab سایر را انتخاب کنید، صفحه‌ای مطابق شکل زیر نمایش داده می‌شود که در آن جزئیات یادداشت‌ها آورده شده.



نوع یادداشت	نوع هماهنگی	تاریخ	تا تاریخ	عنوان	شرح
عدم شرکت در اردو	حضوری	۱۳۹۲/۱۲/۱۲	۱۳۹۲/۱۲/۱۹	نیامدن به اردو	بدلیل بیماری رفت و اردو نیامد

خاتمه:

در صورت بروز اشکال

با " دبیرستان - آقای ایران منش "

تماس بگیرید.

شماره تلفن دبیرستان:

۲۲۰۰۹۶۳۰